

























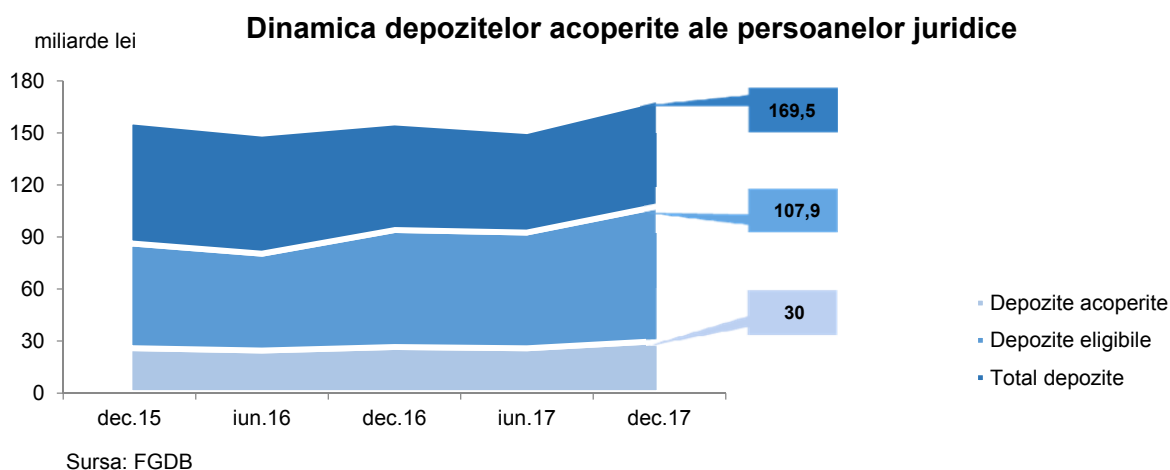






## II.2 Depozitele acoperite ale persoanelor juridice la instituțiile de credit participante la FGDB

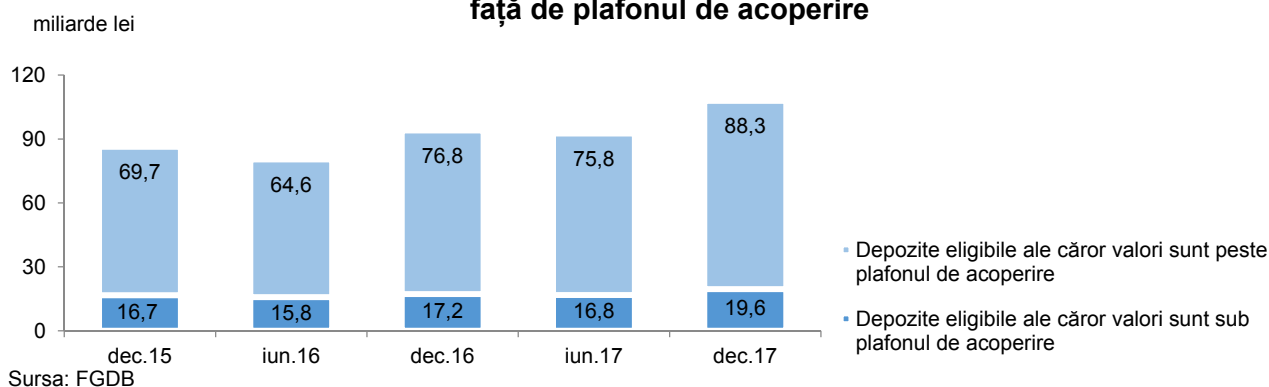
Depozitele acoperite ale persoanelor juridice au avut cea mai mare viteză de creștere în semestrul II 2017, cu o variație semestrială de +15,9%. Astfel, după o scădere cu circa 750 milioane lei în primul semestru al anului 2017, depozitele acoperite ale persoanelor juridice au avansat cu 4,1 miliarde lei în cel de-al doilea semestru al anului 2017, până la aproape 30 miliarde lei la 31 decembrie 2017.



Depozitele acoperite ale persoanelor juridice au reprezentat, la 31 decembrie 2017, 27,8% din totalul depozitelor eligibile ale acestei categorii de deponenți.

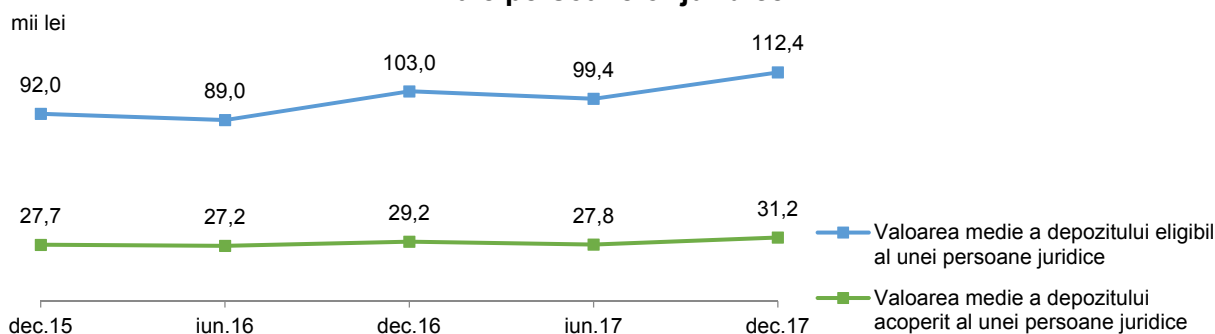
În cazul persoanelor juridice, ponderea majoritară în valoarea totală a depozitelor eligibile o dețin cele care depășesc plafonul de acoperire, acestea având și cea mai mare contribuție la creșterea depozitelor eligibile. La 31 decembrie 2017, valoarea depozitelor de valori mai mari decât echivalentul în lei al sumei de 100.000 euro era de 88,3 miliarde lei, reprezentând 81,9% din suma depozitelor eligibile ale persoanelor juridice.

### Poziționarea depozitelor eligibile ale persoanelor juridice față de plafonul de acoperire



Din numărul total al deponenților garantați (960.125 persoane juridice la 31 decembrie 2017), 97,7% dețineau depozite de valori cel mult egale cu 100.000 euro.

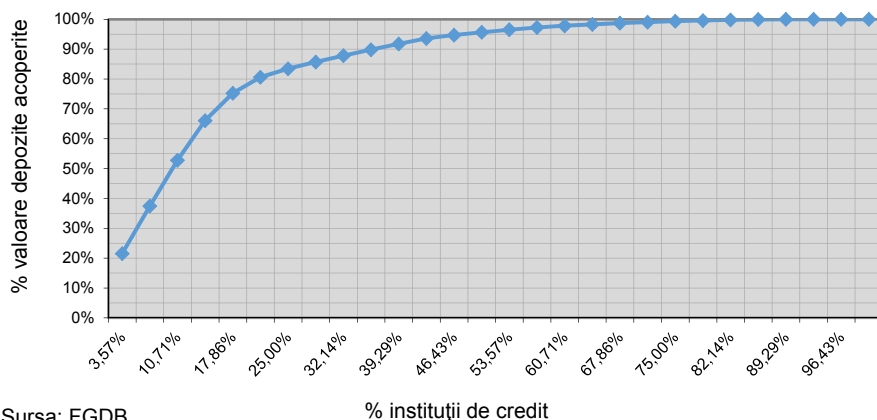
### Evoluția valorii medii a depozitelor eligibile și a celor acoperite ale persoanelor juridice



Sursa: FGDB

La 31 decembrie 2017, valoarea medie a unui depozit eligibil din cadrul plafonului de acoperire deținut de o persoană juridică garantată a fost de 20,9 mii lei, în timp ce pentru depozitele de peste 100.000 euro, aceasta s-a ridicat la 3.951,2 mii lei. Valoarea medie a unui depozit acoperit al unei persoane juridice garantate a fost de 31,2 mii lei la finele anului 2017 (variație anuală de +6,8%).

### Curba de concentrare a depozitelor acoperite ale persoanelor juridice



Sursa: FGDB

Similar categoriei depozitelor acoperite ale persoanelor fizice, și depozitele acoperite ale persoanelor juridice prezintă un grad de concentrare medie pe piață. Pe baza ponderilor depozitelor acoperite ale persoanelor juridice la fiecare instituție de credit în valoarea totală a depozitelor acoperite ale persoanelor juridice la 31 decembrie 2017, s-a obținut o valoare a indicelui Herfindahl-Hirschman de 0,1275, coeficientul Gini-Struck fiind  $GS = 0,3086$ . Depozitele acoperite ale persoanelor juridice sunt concentrate în proporție de 75% la un număr de cinci instituții de credit.

*Datele statistice provin, în principal, de la Fondul de garantare a depozitelor bancare, Banca Națională a României, Institutul Național de Statistică și din alte surse indicate în cuprinsul lucrării.*

*Reproducerea integrală sau parțială a publicației este interzisă, iar utilizarea datelor în diferite lucrări este permisă numai cu indicarea sursei. FGDB nu își asumă responsabilitatea pentru nicio părere, analiză sau interpretare exprimată de terți pe baza datelor prezentate în această publicație.*

*Realizat de Serviciul Garantarea depozitelor, rezoluție bancară și lichidare*

*Date de contact: 0314.232.810 ; studii@fgdb.ro ; [www.fgdb.ro](http://www.fgdb.ro)*